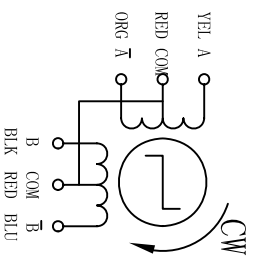
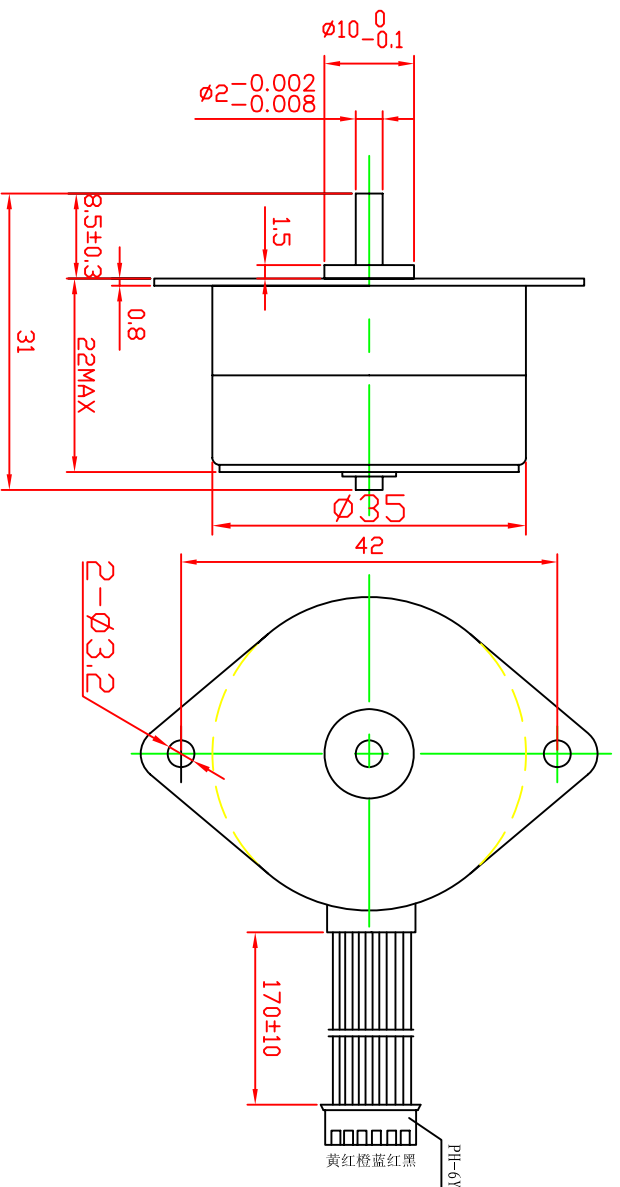


NO.	项目 Item	规格 Specification	条件 Condition
1	分配方式 Excitation	2-2	
2	额定电压 Rated Voltage	24V	
3	相数 No. of Phase	4	
4	每步转角 Step Angle	15°	
5	每转步数 No. of Step Per Revolution	24	
6	相电阻 Resistance Per Phase	85 ± 7% Ω	At 20°C
7	电感 Inductance Per Phase	36.4 ± 20% mH	参考值
8	相电流 Current Per Phase	0.282A	
9	保持转矩 Holding Torque	>450g·cm	
10	牵入起动频率 Pull-in Rate	430pps MIN	
11	起动转矩 Pull-in Torque	110g·cm	At 100pps
12	绝缘电阻 Insulation Resistance	100M Ω MIN	At DC 500V
13	介电强度 Dielectric Strength	RMS for 2 Sec	At AC 650±50V
14	绝缘等级 Insulation Class	Class E	
15	工作温度 Operating Temp Range	-10°C~40°C	
16	贮存温度 Storage Temp Range	-30°C~80°C	
17	定力力矩 Detent Torque	<125g·cm	
18	转动惯量 Rotor Inertia	<7.5g·cm ²	
19	步距角精度 Stepping Accuracy	15° ± 7%	
20	使用寿命 Life	3000h MIN	At 20°C 100pps
21	引出线规格 Lead Wire	AWG26# UL1007	耐温80°C
22	重量 Weight	g	



Pin No.	WIRE COLOR	STEP			
1	黄 YEL	-	-	-	-
2	红 RED	+	+	+	+
3	橙 ORG	-	-	-	-
4	蓝 GRN	-	-	-	-
5	红 RED	+	+	+	+
6	黑 BLK	-	-	-	-

设计		更改文件号		签字		日期	
审核		批准					
35BY24L01				MAX MOTOR Co.,Ltd			
TEL: +86-755-84679112				FAX: +86-755-89361286			
http://www.max-motor.com				Email: max@max-motor.com			
共 页		第 页		比例 1.5:1			